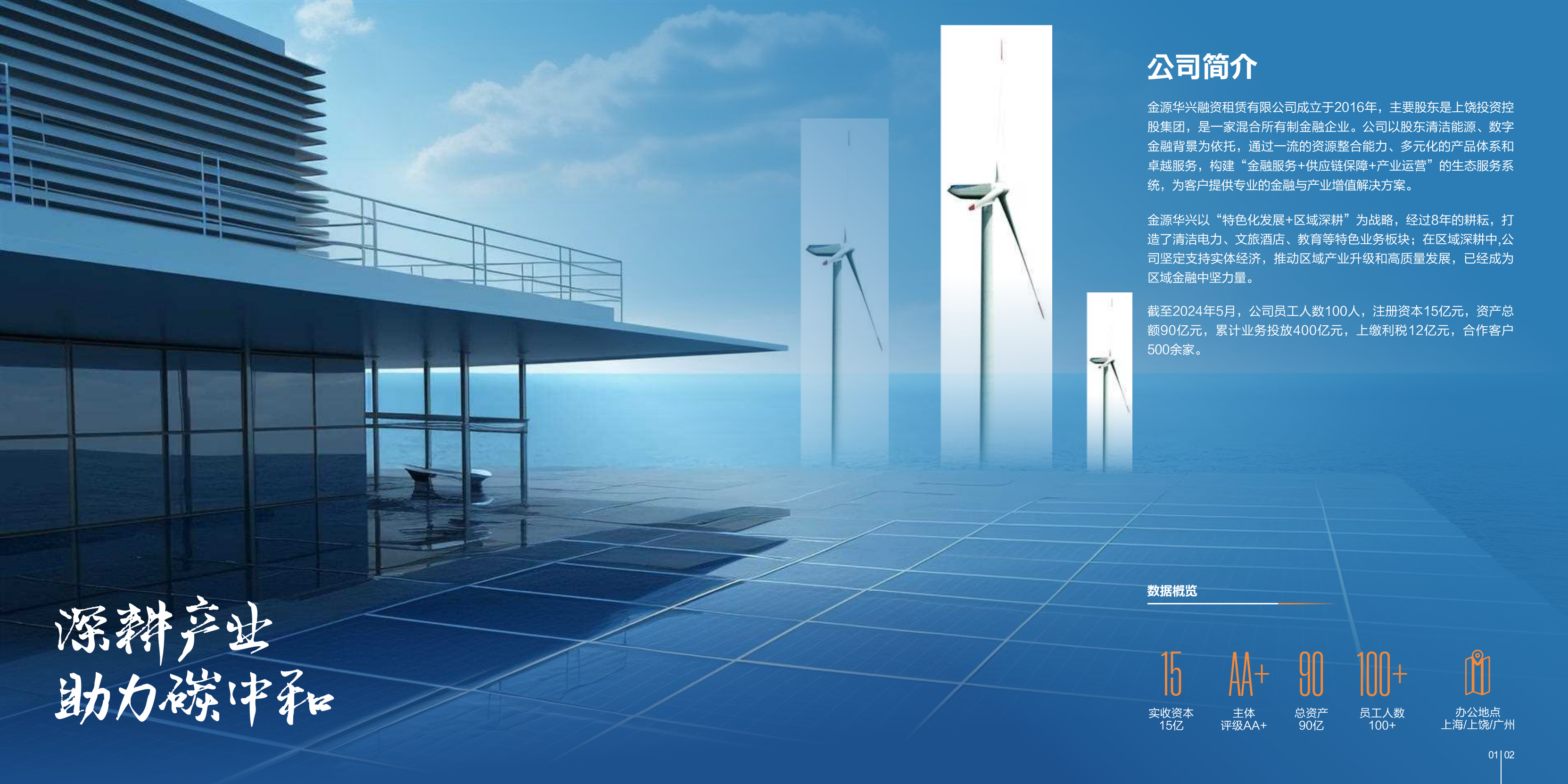


JIN YUAN  
HUAXING  
FINANCIAL LEASING  
JIN YUAN  
HUA XING

绿色点亮未来  
GREEN LIGHTS UP THE FUTURE





## 公司简介

金源华兴融资租赁有限公司成立于2016年，主要股东是上饶投资控股集团，是一家混合所有制金融企业。公司以股东清洁能源、数字金融背景为依托，通过一流的资源整合能力、多元化的产品体系和卓越服务，构建“金融服务+供应链保障+产业运营”的生态服务系统，为客户提供专业的金融与产业增值解决方案。

金源华兴以“特色化发展+区域深耕”为战略，经过8年的耕耘，打造了清洁电力、文旅酒店、教育等特色业务板块；在区域深耕中，公司坚定支持实体经济，推动区域产业升级和高质量发展，已经成为区域金融中坚力量。

截至2024年5月，公司员工人数100人，注册资本15亿元，资产总额90亿元，累计业务投放400亿元，上缴利税12亿元，合作客户500余家。

深耕产业  
助力碳中和

### 数据概览

15

实收资本  
15亿

AA+

主体  
评级AA+

90

总资产  
90亿

100+

员工人数  
100+



办公地点  
上海/上饶/广州

# 资源禀赋

上饶投资控股集团有限公司，国内评级AAA、国际评级BBB-级，企业资产总额超3000亿元。业务范围涵盖城市建设、交通投资、旅游文化、能源环保、医疗健康、数字经济、产业金融等重点领域。

上饶创新发展产业投资集团有限公司由上饶国资委与上饶经开区管委会组建，信用等级2A+，总资产937亿，以产业投资、基础设施建设、金融服务等主营业务推动经开区高质量发展。



国资股东  
55%

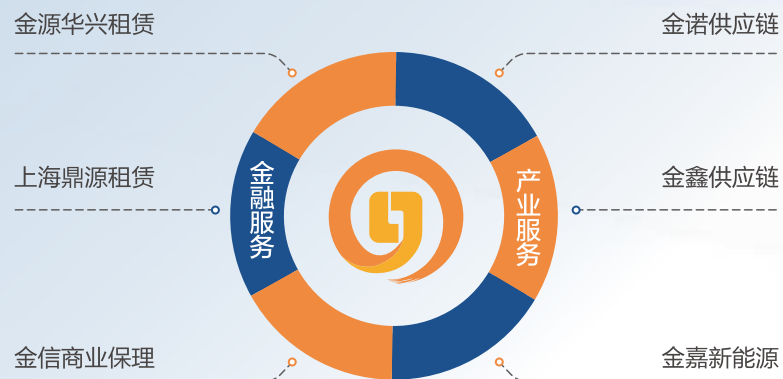


两家产业股东合计持有公司45%股权，背靠A股上市公司，拥有丰富清洁能源产业链资源，在光伏制造和应用、储能电站等领域具有行业领先地位。

产业股东  
45%



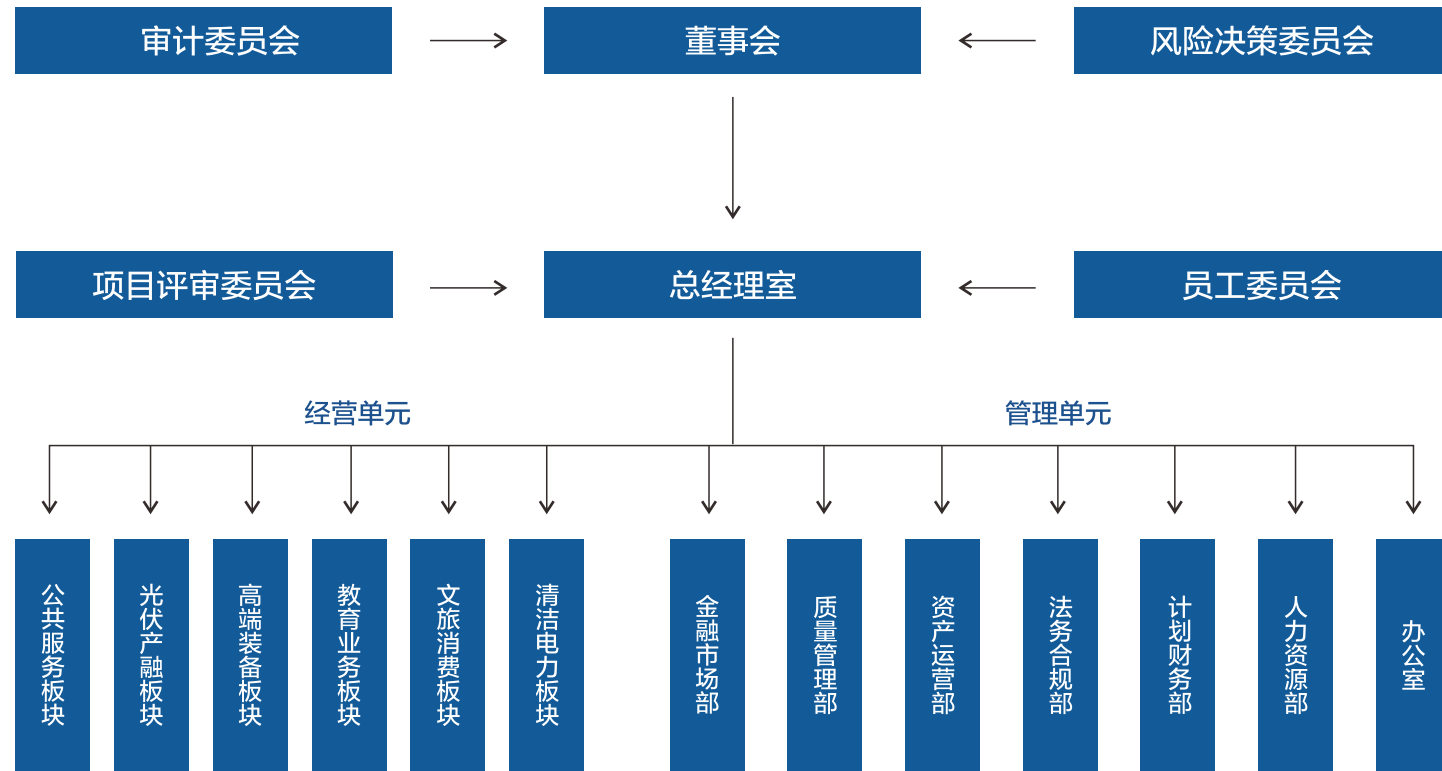
依托股东清洁能源和数字金融和背景，有效整合股东方在光伏制造一体化产业链，电站运营，数字金融等方面的资源，建设“金融服务+供应链保障+产业运营”的综合服务体系。



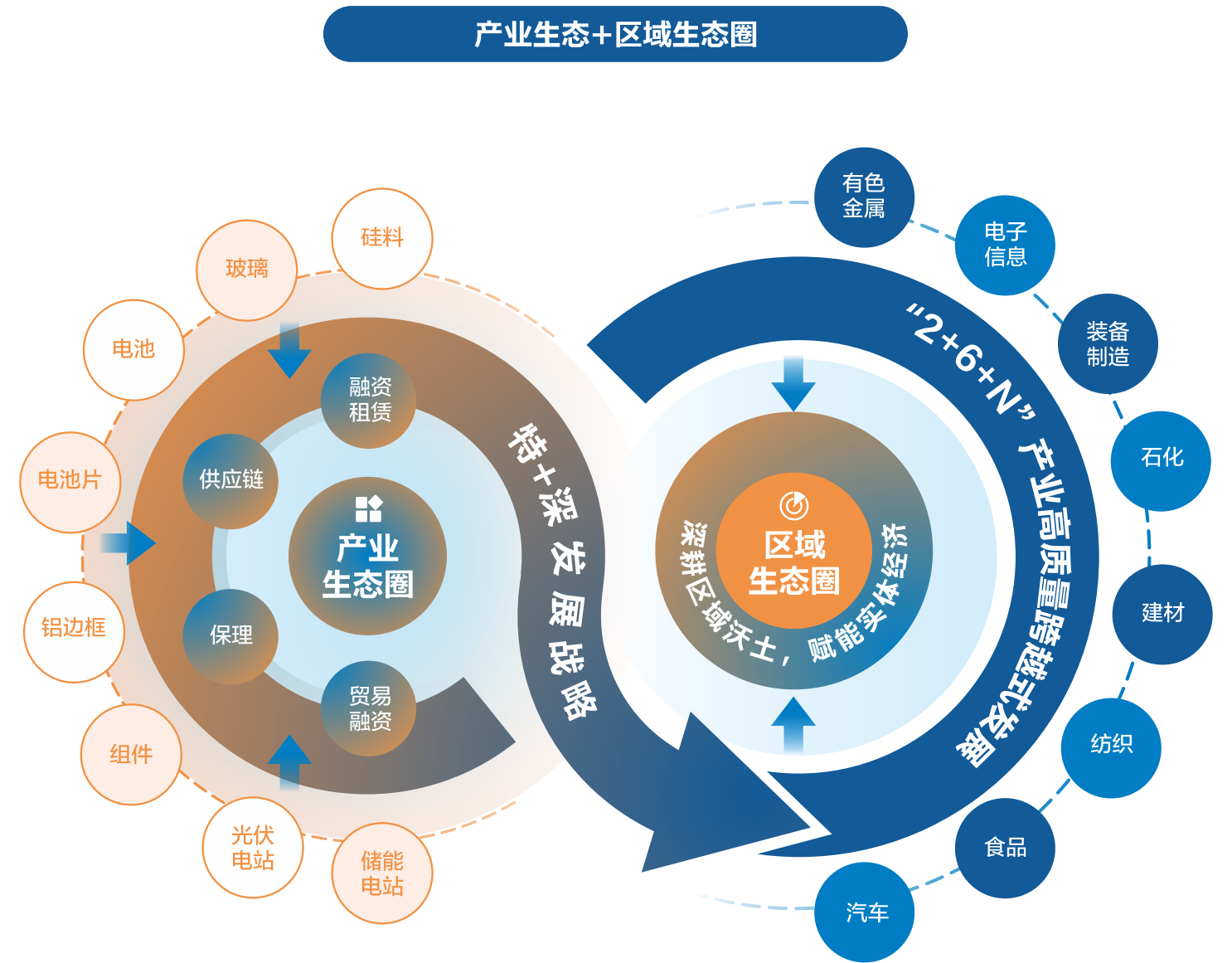
# 发展历程



# 组织架构



# 特色发展+区域深耕战略



# 清洁能源板块

## 01

### 光伏电站业务

经过数年深耕，在工商业分布式光伏领域形成独到优势，可为客户提供直租、回租、建设期、业主自投等各种场景下的成熟解决方案，全国可承做，项目体量不限，满足客户各种个性化需求。



## 02

### 储能电站业务

以用户侧工商业储能为主，提供以客户为导向的储能电站融资服务，根据储能项目实际情况匹配灵活方案，快速审批，产品丰富。



## 03

### 光伏产业链融资

发挥产业资源优势，立足“光伏+制造业”，结合制造业特点和需求，服务于光伏产业链发展。深耕产业链上中下游成员，整合核心环节配套的制造业主体，通过设备直租、回租、保理、供应链金融等融资方式，提供定制化融资方案，解决企业从原料采购、生产制造、销售回款等全周期多样化融资需求，帮助光伏配套中小企业实现跨越发展，完善光伏产业生态圈，筑牢产融根基。



## 文旅消费板块

文旅消费业务聚焦景区、酒店、影院院线、休闲娱乐等消费场景的客户在经营发展过程中出现的资金短缺等问题，提供以融资租赁为主的综合解决方案和其他增值服务，解决客户设备购置、基础建设、流动资金等问题，同时顺应消费增长大趋势，为文旅消费产业助力。



## 教育服务板块

教育业务围绕高等教育、中等教育、职业教育及产业链提供综合金融服务，通过融资租赁、保理、供应链金融等全方位金融服务为客户提供优质资金解决方案，助力教育产业升级。



## 高端制造板块

聚焦机械加工、纺织、印刷包装及电子信息等高端装备领域，为先进制造业企业提供直租、回租、保理、供应链金融等全方位金融解决方案。帮助客户引进国内外先进设备和技术，提高企业生产力及生产效率，助力客户转型与升级，快速捕捉市场先机。为客户盘活现有设备资产，获得高灵活性、中长期资金储备，满足日常经营、债务置换、项目投资等全方位资金需求。



## 公共服务板块

围绕城市民生公共服务重点进行金融支持，为公共交通、水务燃气、医疗健康等客户提供综合金融服务。在打造低碳城市建设与企业培育等方向上进行重点布局，为公共服务提供一站式金融解决方案。





# 合作伙伴

## 金融合作伙伴



中国进出口银行



中国建设银行



交通银行



平安银行



中国邮政储蓄银行



光大银行



兴业银行



民生银行



中信银行



中铁建金租



国银租赁



中广核



国泰君安



中诚信



光大证券



金证股份

## 产业合作伙伴



国家能源集团



国家电网



三峡能源



赣能集团



晶科能源



晶科科技



捷泰科技



绿康生化



晴天科技



艾罗能源



英臻科技



携程旅游

# 社会责任

## 扶贫电站

支持上饶市光伏精准扶贫，覆盖上饶十二个县市区及三清山管委会，共建村级光伏电站433个，乡级光伏电站212个，给当地贫困户提高年均收入3000元



## 公益环保

与上饶市横峰县葛源中心小学携手开展世界地球日环保公益活动，宣传低碳理念，践行公益环保

## 红色助学

自2018年起，对红色苏区赣州市信丰县大塘埠新龙小学进行为期五年的定点捐助，定期派遣员工进行支教活动

# 迈向新征程

国内知名 区域领先 行业一流

科技赋能

产融结合

区域深耕

特色鲜明